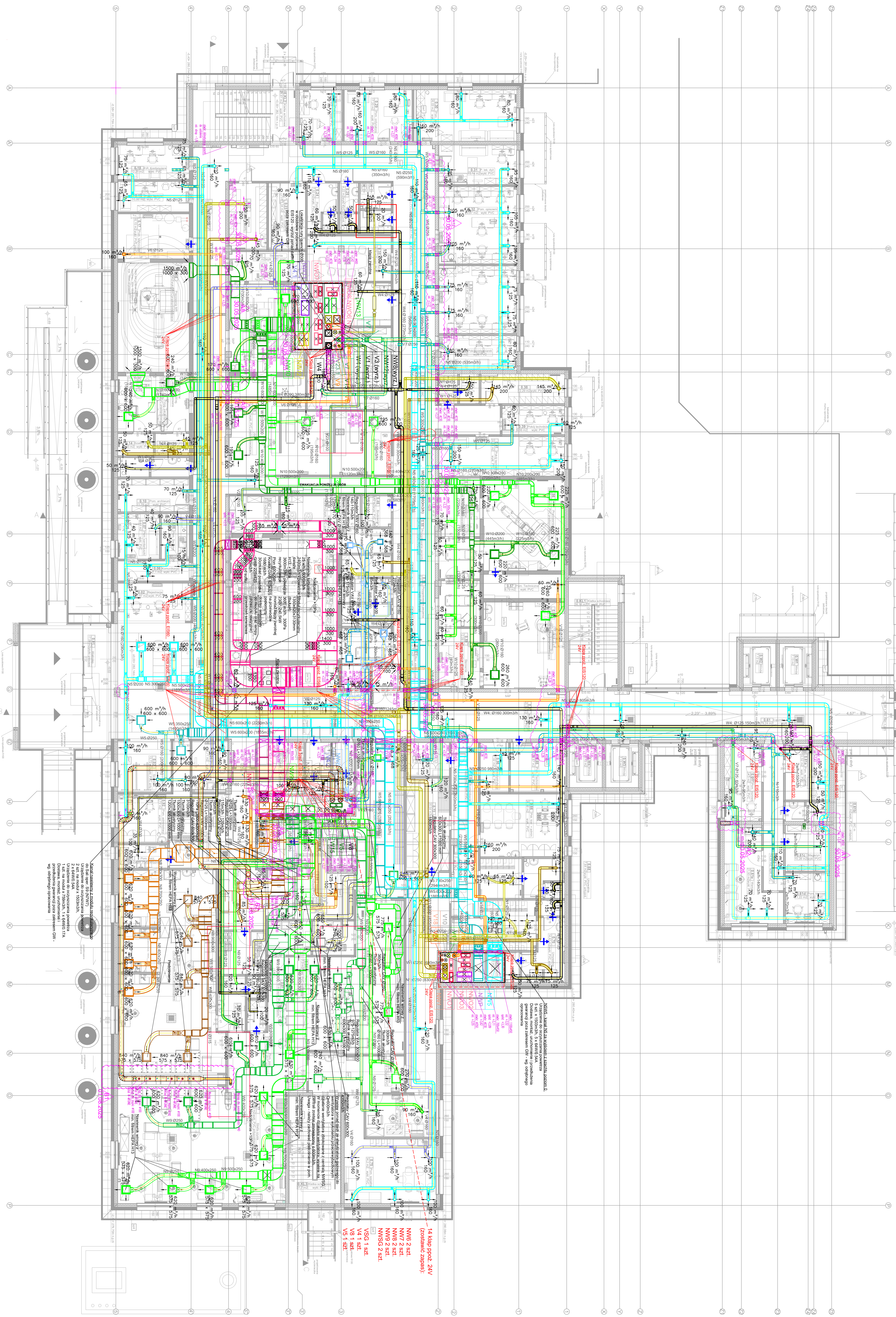
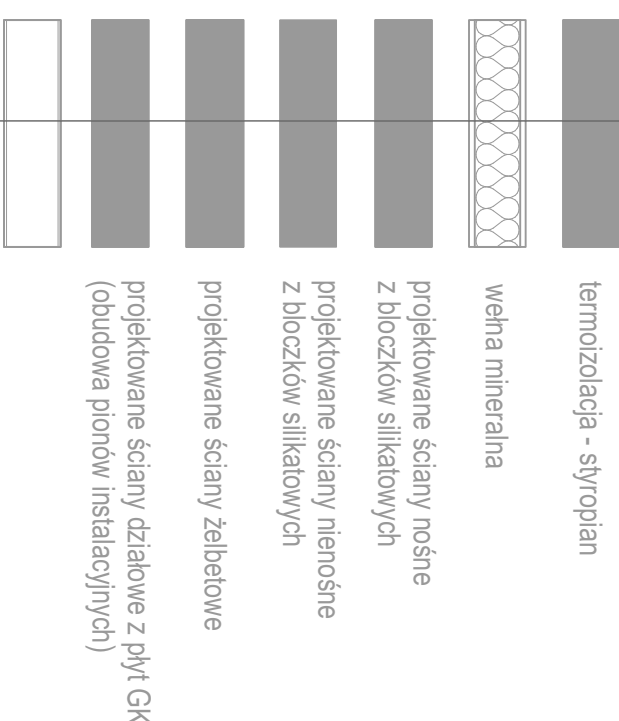


UWAGA
PRZY PRZEJŚCIU PRZESZTYREJ
PROZ. NALEŻY ZASTOSOWAĆ
KŁAPY Z SIŁOWNIKAMI 24V
O ODPORNOŚCI RÓWNEJ
PRZEGRODZIE
BOK MONTAŻU SIŁOWNIKA USTALIĆ
NA BUDOWIE

LEGENDA:

[illegible]